

2020

인공지능, 빅데이터 분석 전문



위세아이텍

I. 회사 개요

- 01. 연혁
- 02. 주요 수상과 인증
- 03. 미디어

II. 사업 영역

- 01. 머신러닝
- 02. 빅데이터 분석
- 03. 데이터품질

III. 제품 소개

- 01. WiseProphet™
- 02. WiseIntelligence™
- 03. WiseDQ™
- 04. WiseMeta™

IV. 주요 고객사





I 회사 개요



 **회 사 명** | (주)위세아이텍


 **대 표 이 사** | 김 종 현

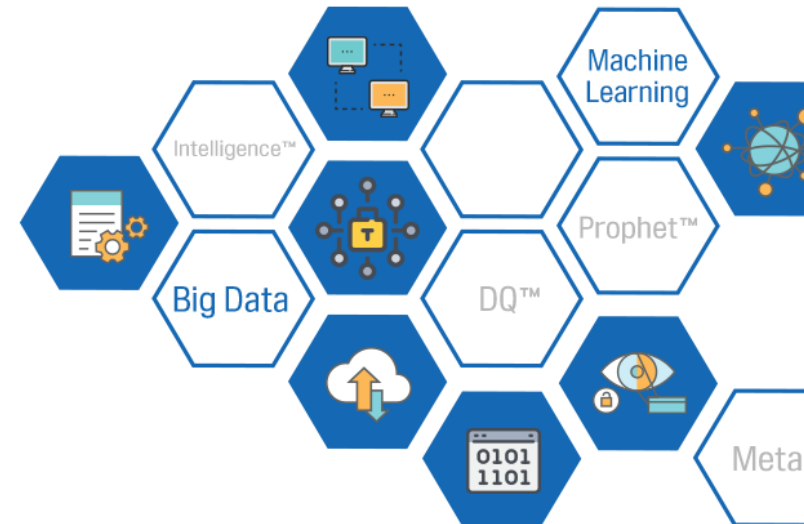
 **설 립 일** | 1990년 10월 12일

 **사 업 분 야** | 머신러닝, 빅데이터 분석, 데이터품질

 **연 락 처** | 02) 6246-1400

 **메 일** | contact@wise.co.kr

 **주 소** | 경기도 성남시 분당구 판교로 253
판교 이노밸리 C동 5, 6층





2016~

머신러닝과 빅데이터 전문기업으로 성장

- 2020 • 코스닥 상장, 자본금 22억원으로 증자
- 2019 • 4차 산업혁명 우수기업 대회 과학기술정보통신부 장관상 수상
• 국방ICT신기술 사업 유공자 포상 국방부 장관 표창
• 머신러닝 자동화 플랫폼 WiseProphet™ 클라우드 서비스 출시
• 데이터스의 밤 데이터 구루상 수상 과학기술정보통신부 장관 표창
• 코스닥 상장 예비심사 승인
- 2018 • 스틱벤처스 투자 유치
• 코넥스(KONEX) 상장
• 가트너(Gartner) 전략 파트너십 체결
• 코리아 빅데이터 어워드 중소기업부 장관상, 공로상 수상
• 머신러닝 자동화 플랫폼 WiseProphet™ 출시
• WiselIntelligence™ 정보통신기술협회 GS 인증 획득
- 2017 • 군전력장비 예측정비, 빅데이터품질관리 연구개발 선정, 우수기술연구센터 지정
• 열차고장 및 선로결함의 현황파악장치 및 방법 특허 획득



2000 ~ 2015

데이터 분야 전문솔루션 기업으로 도약

- 2016 • 공공데이터 개인화 추천, 금융 이상징후 탐지 연구 개발 선정
- 2015 • 머신러닝 기반 철도사고 위험예측 수행
- 2013 • 공공데이터 개방관리 도구 WiseOpen™ 출시
- 2010 • 지식경제부 비즈니스 인텔리전스 포럼 주관사 선정
- 2008 • WiseOLAP™ Microsoft 솔루션 빌더 프로그램 선정
- 2004 • 메타데이터관리 도구 WiseMeta™ 출시
데이터품질관리 도구 WiseDQ™ 출시
- 2003 • 딜로이트투쉬 주관 2003 Korean Technology Fast 50 선정
- 2001 • 한국생산성본부 ISO 9001 인증

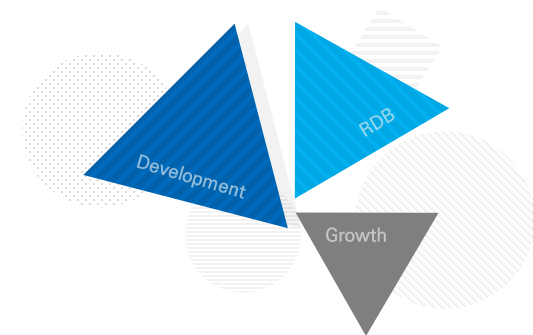


1990 ~ 1999

국내 최초 RDB 사업 시작

- 2000 • 다차원분석 WiseOLAP™ 출시
• (주)위세아이텍으로 사명 변경, 자본금 17억 원으로 증자
- 1998 • 국책과제 Web Data Mining 도구 개발 업체 선정
- 1997 • 국책과제 클라이언트/서버 방법론 연구 업체로 지정
- 1993 • 산업은행 관계형 DB 기술 연구지원 자금 승인
- 1990 • (주)위세정보기술 설립
• 국내 최초로 RDB 컨설팅 사업 수행

HISTORY



주요 수상과 인증



코스닥 상장

우수기업 대회 장관상 수상



대통령 표창



국무총리 표창



한국SW산업협회 수상



국방부장관 표창



2020

- 코스닥 상장, 자본금 22억원으로 증자

2019

- 머니투데이 기술혁신대상 3년 연속상 수상
- 데이터의 밤 데이터 구루상 수상 과학기술정보통신부 장관 표창
- 4차 산업혁명 우수기업 대회 과학기술정보통신부 장관상 수상
- 국방CT신기술 사업 유공자 포상 국방부 장관 표창

2018

- 머니투데이 기술혁신대상 2년 연속상 수상
- 디지털타임즈 2018 머신러닝자동화 분야 히트상품 선정
- 전자신문 2018 머신러닝자동화 분야 인기상품 선정
- WiselIntelligence™ GS인증 획득
- 코리아 빅데이터 어워드 수상
- 코넥스 상장

2017

- 한국소프트웨어산업협회 대한민국 소프트웨어 기업경쟁력 대상 최우수상
- 머니투데이 기술혁신대상
- 디지털타임즈 2017 인공지능예측정비 분야 히트상품 선정
- 전자신문 2017 데이터품질 분야 인기상품 선정
- 코리아 빅데이터 어워드 통계청장상 수상
- 가족친화기업 인증 획득

2016

- 국방통계시스템 구축 감사장 수상
- 경기데이터드림 휴먼테크놀로지 최우수상

2015

- 공공데이터 개방 교육부 장관 표창 수상
- 강원도 공공데이터 개방 도지사 공로상

2014

- 삼성 SDS 플래티넘 파트너 선정
- WiseOpen™ GS 인증 획득

2013

- 전국중소기업대회 모범 중소기업인, 중소기업 국가 유공자 - 대통령 표창
- 정보통신진흥협회 빅데이터 활용·분석 경진대회 동상 수상
- SW산업인의 날 국무총리상 수상
- 한국학술진흥재단 국가연구업적통합정보(KRI) 구축 공로상수상
- 중소기업청장 표창 수상

2005

- WiseDQ™ / WiseMeta™ GS인증 획득
- SOFTEXPO 2005 SW 산업발전 유공 포상 정보통신부 장관 표창
- WiseMeta™ 정보통신부 주관 신S/W상품 대상 우수상 수상





전자신문 | etnews



위세아이텍, 10일 코스닥 상장

한국거래소에 따르면 머신러닝을 기반으로 데이터 품질과 빅데이터 분석을 전문으로 하는 소프트웨어 업체 위세아이텍은 이날 코스닥시장에 입성했다. 2018년 4월 코넥스 시장에 상장한 뒤 코스닥시장으로 이전 상장한다.

앞서 지난달 28일 위세아이텍은 기관투자자 대상 수요예측 결과 공모밴드(1만~1만 1200원)의 최상단을 초과한 1만2000원으로 공모가를 확정했다. 총 공모금액은 102억원이다.

Gartner



가트너 뉴스레터 등재

September 2019
WISEITECH: "WiseMeta™", Systematic Enterprise Data Management based on Data Standards

July 2019
WISEiTech: Efficient Business Decision Making and Insight Creation with BI Solution "WiseIntelligence™"

February 2019
WISEITECH: Machine Learning Automation Platform "WiseProphet"

Automated data quality management tool with machine learning
Data quality improvement with data search, domain validation, anomaly detection and text analysis.

한국경제TV



'빅데이터' 소프트웨어 강자 '위세아이텍'



위세아이텍, 데이터 분석 · 품질관리

MK
매일경제 MBN



위세아이텍, 非전문가들 손쉽게 빅데이터 분석 작업

위세아이텍(대표 김종현)은 자체 기술로 개발한 머신러닝 자동화 플랫폼 '와이즈프로핏(WiseProphet™)'으로 '2019 4차 산업혁명 우수기업 대회'에서 과학기술정보통신부 장관상을 수상했다.

위세아이텍은 1990년 창업 이래 머신러닝, 빅데이터 등 4차 산업혁명 핵심 기술의 연구개발에 주력해 상품화에 성공했다.

위세아이텍의 '와이즈프로핏'은 데이터 전처리, 모델 학습, 모델 운영 등 머신러닝 전 과정을 자동화한 플랫폼이다. 오랜 시간이 걸리는 별도 코딩 없이 클릭만으로 머신러닝 모델을 적용하고 결과를 바로 확인할 수 있다.



머신러닝

✓ 데이터에서 특정 변수를 선정하고 머신러닝 알고리즘을 이용하여 학습시킵니다. 학습된 결과를 토대로 모델을 구축하고 평가하여 최적화된 모델을 도출합니다.

- 머신러닝 프로세스 자동화 플랫폼 적용
- 산업별 AI 솔루션 구축



빅데이터 분석

✓ 기업 내 정형·비정형 데이터를 시각화하여 다양한 관점으로 분석하고 핵심 관리 지표를 대시보드로 구성하여 제공합니다.

- 인사이트 도출을 위한 다차원적 빅데이터 분석
- 빅데이터 시각화



데이터품질

✓ 데이터의 품질 목표 설정, 품질 진단, 개선, 품질향상 활동을 진행합니다.
 ✓ 데이터의 일관성과 정합성 향상을 위해 데이터 표준화를 위한 모델을 생성합니다.

- 데이터품질 관리 솔루션 구축
- 메타데이터 관리를 통한 데이터 표준화



위세아이텍은 30년간 쌓아온 **빅데이터 전문기업**의
 기술력과 노하우로 시장을 선도하고,

머신러닝을 필두로 업계 최고를 목표로 하고 있습니다.





1 공학적인 데이터 전처리 과정

- ✓ 머신러닝 프로세스의 80%가 소요되는 데이터 전처리 과정을 피쳐엔지니어링 기반으로 자동화

2 데이터에 기반한 결과 예측

- ✓ 대규모의 데이터를 기계가 학습한 후 숨겨진 패턴을 읽어 결과를 예측
 - 여러 모델을 경쟁시켜 최적의 모델을 선택함
 - 반복적인 모델 학습

3 산업별 AI 어플리케이션 적용

- ✓ 인공지능 기술을 다양한 분야에 적용하여 업무의 효율성 제고
 - 예측정비, 부당청구 탐지, 개인화 추천



빅데이터 분석



1

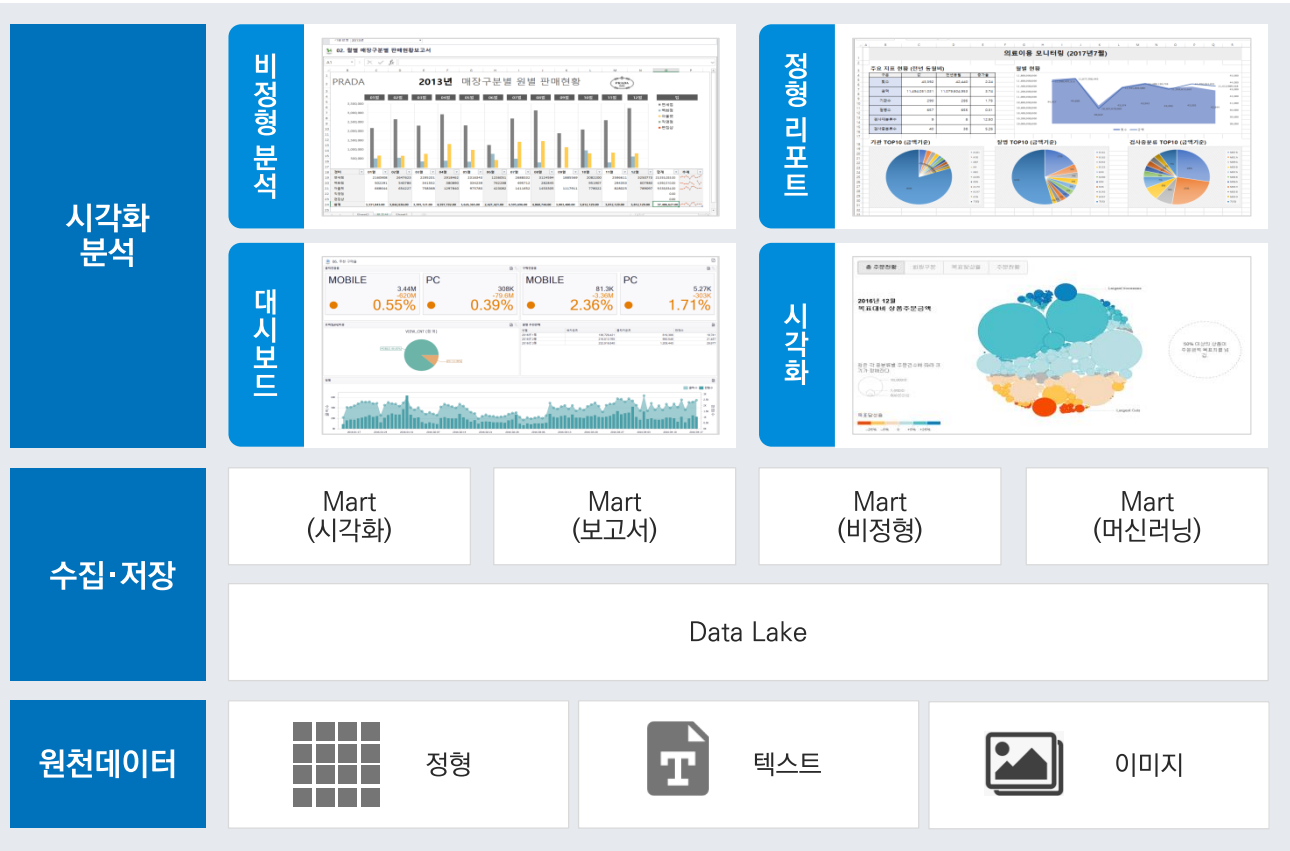
시각화 분석

- ✓ 고도화된 데이터 분석과 시각화 기술로 다양한 형태로 생성되는 기업의 데이터를 빠르고 정확하게 분석

2

데이터 수집·저장

- ✓ 수집한 정형·비정형 데이터를 변형없이 그대로(raw data) 데이터 레이크(Data Lake)에 수집하고, 목적에 맞춰 데이터 마트(Data Mart)를 생성



데이터 품질



1

데이터품질

- ✓ 머신러닝 기반의 자동화된 데이터품질 분석과 진단으로 데이터의 품질을 향상
- ✓ 프로파일링, 업무규칙, 이상값 탐지, 텍스트 분석 등 다양한 측정 방법 제공

2

메타데이터 관리

- ✓ 표준단어, 도메인, 표준항목의 표준데이터관리와 데이터모델, 데이터베이스 관리
- ✓ 데이터 구조의 생성, 변경, 흐름, 소멸 전 과정을 일관성 있게 관리





WiseProphet™

- 머신러닝 프로젝트 과정을 피쳐엔지니어링 기반으로 자동화한 플랫폼



- 데이터오류를 자동으로 정비하는 데이터품질 관리 도구

WiseDQ™

WiseIntelligence™

- 빅데이터를 세부적으로 탐색하는 다차원 분석 시각화 도구



- 데이터표준 기반으로 데이터에 대한 정보 일관성을 유지하는 메타데이터관리 도구

WiseMeta™



머신러닝 자동화 플랫폼



보유한 데이터를 활용하여 손쉽게 예측 결과를 도출할 수 있는 머신러닝 프로세스 자동화 플랫폼

- ☑ 환경부, 국방부, 한국철도공사, 농협, 스마트미디어랩, 마사회 등 다수의 고객사 보유
- ☑ 다양한 머신러닝 알고리즘과 특질을 이용하여 사용자 목적에 맞는 최적의 모델을 선정
- ☑ 가트너 2019년 2월 뉴스레터 등재

주요 특징

쉬운 사용

- 마우스 클릭만으로 머신러닝 적용
- 손쉬운 유저인터페이스

시각화

- 예측결과를 대시보드로 표현

모든 데이터 지원

- 정형데이터 뿐만 아니라 텍스트, 이미지 등 비정형 데이터로부터 피처를 추출

다양한 알고리즘 지원

- 회귀, 분류, 클러스터링, 딥러닝의 알고리즘을 제공
- 30여종의 알고리즘 지원

비지도 학습 지원

- 클러스터링, PCA

피처 엔지니어링

- 피처엔지니어링으로 데이터 전처리를 체계적으로 지원

다양한 AI 애플리케이션 제공



예측정비

- ☑ 장비, 정비이력, 소요 부품 데이터 기반의 머신러닝으로 수리부속 수요 및 정비수요를 예측



부담청구 탐지

- ☑ 청구, 계약, 청구자 데이터에 머신러닝 알고리즘을 활용하여 부담청구 패턴을 군집화하고 이를 통해 부담청구를 탐지



개인화 추천

- ☑ 고객의 행동 패턴과 특성을 분석하여 개인화된 콘텐츠 또는 상품을 추천



다차원 시각화 도구



정형·비정형 데이터를 다양한 관점으로 분석하고 핵심 관리 지표를 대시보드 형태로 구성하여 제공

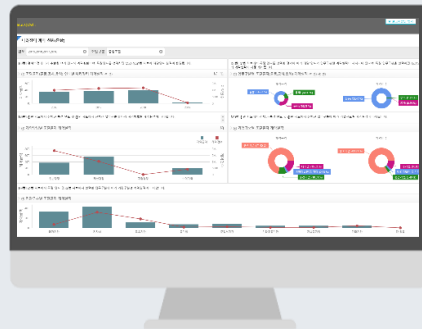
- ☑ 조달등록제품 (물품식별번호 : 23598519)
- ☑ 공공, 유통, 미디어, 금융, 제조 등 다양한 산업 분야에 도입
- ☑ 2012년 국내 최초로 클라우드 서비스 시작
- ☑ 가트너 2019년 7월 뉴스레터 등재

주요 특징

비정형 분석 제공	<ul style="list-style-type: none"> • 보고자하는 항목과 관점을 자유롭게 선택하여 조회 	대시보드	<ul style="list-style-type: none"> • 대시보드를 통해 비즈니스 현황을 한눈에 볼 수 있음
정형 리포팅	<ul style="list-style-type: none"> • 사용자들에게 익숙한 오피스 프로그램 형태의 보고서 제공 	시각화 분석	<ul style="list-style-type: none"> • 데이터분석 결과를 쉽게 이해할 수 있도록 시각적으로 표현

적용사례

“빅데이터 기반 조달업무 의사결정 지원시스템 구축”



개요	<p>효과적인 조달업무 의사결정과 과학적인 조달정책 수립을 위한 분석 시스템 구축</p>
상세 내용	<ul style="list-style-type: none"> • 데이터 수집 체계 구축 • 조달데이터, 조달 민원 데이터, 종합쇼핑몰 로그데이터 분석 • 적격심사 지표 영향도 분석 및 시뮬레이션 기능
도입 효과	<ol style="list-style-type: none"> 1 조달데이터를 다양한 측면으로 분석하여 입찰·계약 업무, 조달정책 수립과 운용, 조달시스템 개선 등 조달 업무 전반에 활용할 수 있는 기초자료를 제공 2 조달시장 분석자료를 제공하여 기관에서 필요한 물품, 공사, 용역 등에 대한 전략적 구매계획 수립 가능



머신러닝 기반의 데이터품질관리 도구



품질지표 설정, 품질 측정, 결과 분석과
모니터링으로 빅데이터의 품질을 향상

- ☑ 조달등록제품
(물품식별번호 : 23586267)
- ☑ 국내 최초 머신러닝 알고리즘을 도입한
자동화된 데이터품질관리 도구
- ☑ 한국데이터진흥원 데이터품질인증 공식
지원 도구
- ☑ 가트너 2018년 8월 뉴스레터 등재

| 주요 특징

데이터품질 향상

- 체계적인 품질관리 프로세스와 상시 모니터링으로 데이터 품질 향상
- 오류 발생 시 원인을 분석하고 이를 토대로 개선방안을 마련

손쉬운 데이터 정비

- 간소화된 절차와 자동화된 데이터정비로 손쉽게 오류 데이터를 탐지하고 정제

머신러닝 기술 적용

- 명칭의 의미, 데이터 형식과 패턴을 분석하여 도메인 자동 판별
- 정확한 업무규칙없이도 데이터 분포를 분석하여 이상 값을 탐지
- 텍스트 클러스터링 기술을 이용하여 텍스트 구분 오류 탐지

| 적용사례

“차세대 국세행정시스템”



개요

데이터 품질 향상을 위해 WiseDQ 도입

상세 내용

- 프로파일, 업무규칙(Business Rule)을 통한 데이터 품질관리
- 차수 관리를 통한 정기적 품질진단으로 추이 분석과 모니터링 강화
- 메타데이터 관리시스템과의 연계를 통해 관계분석, 코드 분석 등 프로파일 대상 자동 추출

도입 효과

- 코드 데이터 분석과 코드매핑정보 활용, 주기적인 데이터 분석을 통해 데이터 품질향상을 위한 기반 마련



메타데이터관리 도구



데이터표준, 데이터 모델, 데이터베이스, 데이터흐름 정보를 일관성 있게 관리하여 데이터에 대한 이해도와 업무생산성 향상

- ☑ 조달등록제품 (물품식별번호 : 23586272)
- ☑ 공공기관, 금융 분야 150여 개 구축 사례 보유
- ☑ 다수의 대형 차세대 사업에 도입
- ☑ 가트너 2019년 9월 뉴스레터 등재

주요 특징

데이터표준화

- 데이터항목의 표현과 형식을 일관되고 명확하게 정의하여 데이터의 식별성과 이해도를 향상

데이터 일관성 유지

- 메타데이터의 생성, 변경, 소멸에 이르기까지 전 과정을 관리

안정적인 시스템 운영

- 데이터구조와 프로그램 변경에 대한 영향도를 미리 파악하여 안정적으로 시스템을 운영

머신러닝 기술 적용

- 비표준 데이터의 도메인 자동 판별
- 데이터 매칭을 통한 동일 데이터 식별

적용사례

“메타데이터 관리시스템 고도화”



개요

기업 내·외부 데이터 품질 이슈 해결과 고품질 정보에 대한 니즈 충족을 위한 데이터관리 시스템 구축

상세 내용

- 데이터품질 관리 체계 수립
- 데이터 흐름관리, 정보 라이브러리 관리 시스템 구축
- 메타정보의 신청 등록 프로세스 수립
- 비표준정보에 대한 관리 기능 추가
- 메뉴구조 및 사용자 UI 개선, 검색엔진 연계

도입 효과

- 1 표준화를 통한 데이터품질 향상
- 2 고품질 정보에 따른 현업사용자들의 데이터 활용 능력 제고

IV 주요 고객사



감사원, 강원도청, 건강보험공단, 건강보험심사평가원, 경기도청, 경제인문사회연구회, 공무원연금공단, 공정거래위원회, 교통안전공단, 국립중앙의료원, 국민건강보험공단, 국민안전처, 국민연금공단, 국방부, 국방전산정보원, 국세청, 근로복지공단, 기술표준원, 기획재정부, 농림수산검역본부, 농림축산검역본부, 대구광역시, 대법원, 대한무역투자진흥공사, 대한주택보증, 도로교통안전관리공단, 미래창조과학부, 방송통신위원회, 병무청, 산림청, 산업상자원부, 서울시청, 소방방재청, 수도권매립지관리공사, 식량과학원, 식품의약품안전처, 안산시청, 안전행정부, 에너지경제연구원, 정보통신기술진흥센터, 정보통신정책연구원, 주택도시보증공사, 중소기업기술정보진흥원, 중소기업중앙회, 중소기업진흥공단, 중소기업청, 중앙응급의료센터, 질병관리본부, 축산물품질평가원, 통계청, 통일부, 특허청, 한국가스안전공사, 한국고용정보원, 한국과학기술원, 한국광물자원공사, 한국교육학술정보원, 한국교직원공제회, 한국도로공사, 한국산업기술평가원, 한국석유관리원, 한국에너지기술평가원, 한국연구재단, 한국전력, 한국전자거래진흥원, 한국정보인증, 한국정보화진흥원, 한국증권금융, 한국철도공사, 한국토지주택공사, 한국투자공사, 한국학술진흥재단, 한국형사정책연구원, 한국환경자원공사, 한전전력연구원, 해양경찰청, 행정안전부, KOTRA, R&D특허센터



골프존, 공영홈쇼핑, 네파, 농수산홈쇼핑, 능률교육, 더바디샵, 동아제약, 두산인프라코아, 롯데마트, 롯데홈쇼핑, 르노삼성자동차, 메가스터디, 미성, 바이엘코리아, 보쉬코리아, 삼성SDS, 삼성전자, 삼양사, 세이브더칠드런, 소프트비전, 스마트미디어랩, 씨브이넷, 아이마켓코리아, SK텔레콤, 엔투비, 엔트리브소프트, 옥션, 웹젠, 이루넷, 조인스닷컴, 중앙일보, 코리아E플랫폼, 티켓링크, 평안L&C, 포스코, 하나로텔레콤, 하나투어, 한독약품, 한컴교육나라, 해태제과, 현대자동차, 호남석유화학, 홈앤쇼핑, CDI홀딩스, CJ, GS칼텍스, IMBC, KRC, KT, SK텔레콤, YES24



경남은행, 광주은행, 국민은행, 금융결제원, 농협은행, 대우증권, 동부생명, 라이나생명, 메리츠증권증권, 메리츠화재, 비씨카드, 산업은행, 삼성증권, 삼성화재, 서울보증보험, 수협은행, 신라저축은행, 신용회복위원회, 신한금융지주, 신한생명, 신한은행, 신한캐피탈, 에스케이증권, 우리은행, 우리캐피탈, 우리투자증권, 우체국금융, 웰컴저축은행, 전북은행, 제일상호저축은행, 중소기업은행, 증권예탁원, 친애저축은행, 카카오뱅크, 케이뱅크, 키움증권, 하나카드, 한국산업은행, 한국스마트카드, 한국은행, 흥국생명, IBK기업은행, IBK, KT캐피탈, NH투자증권

머신러닝 사업실적



산업	고객	사업	적용 제품	기간
 공공	한국정보화진흥원	개방형·양방향 AI 데이터 이용환경(AIHub) 고도화	WiseProphet™	19.07~19.12
	환경부	환경정보 융합 빅데이터 플랫폼 구축	WiseProphet™, WiseMeta™, WiseDQ™	18.10~19.05
	중소벤처기업부	머신러닝 프로세스 자동화 도구 개발	WiseProphet™	18.05~20.04
	한국철도공사	5차년 실시간 철도안전 의사결정 지원시스템	WiseProphet™, WiselIntelligence™	18.02~18.12
	정보통신기술진흥센터	지능형 빅데이터품질 관리	WiseProphet™, WiseDQ™	17.04~19.12
	미래창조과학부	머신러닝 기반 군 전력장비 수리부속/정비수요 예측	WiseProphet™	17.04~20.12
	산업통상자원부	지능형 보험금 부당청구시스템 개발	WiseProphet™	17.04~21.12
	한국철도공사	4차년 실시간 철도안전 의사결정 지원시스템	WiseProphet™, WiselIntelligence™	17.03~18.01
	중소기업청	딥러닝을 활용한 실시간 금융거래 이상탐지 개발	WiseProphet™	17.01~18.06
	한국철도공사	3차년 실시간 철도안전 의사결정 시스템	WiseProphet™, WiselIntelligence™	16.05~17.03
 일반 기업	중소기업청	기계학습 기반 공공데이터 개인화 추천 서비스 개발	WiseProphet™	16.04~17.04
	한국마사회	지능형 경마정보 분석예측 시스템 구축	WiseProphet™	17.09~18.02
	농협	A마켓 추천시스템 구축	WiseProphet™, WiselIntelligence™	17.04~18.02
	스마트미디어랩	광고통계 시스템 고도화	WiseProphet™, WiselIntelligence™	16.05~16.12
	스마트미디어랩	광고통계 시스템 구축	WiseProphet™, WiselIntelligence™	15.05~15.10

빅데이터 사업실적



산업



공공

고객	사업	적용 제품	기간
한국환경공단	환경정보 융합 빅데이터 플랫폼 구축 2차 사업	WiseProphet™, WiselIntelligence™	19.10~20.06
한국교육학술정보원	지능형 교육정보통계시스템 구축	WiselIntelligence™	19.10~20.09
문화체육관광부 사행산업통합감독위원회	19년 불법온라인도박 감시시스템 머신러닝 소프트웨어 구매	WiseProphet™, WiselIntelligence™	19.09~19.12
한국교육학술정보원	차세대 교육정보통계시스템 OLAP SW 도입 및 구축	WiselIntelligence™	19.09~19.12
한국마사회	한국마사회 데이터 기반 행정 인프라 활성화 사업	-	19.08~19.12
서울특별시공공보건의료재단	시립병원 정보통계시스템 지원 용역	WiselIntelligence™	19.07~19.12
문화체육관광부 사행산업통합감독위원회	2019년 불법온라인도박 감시시스템 구축	WiselIntelligence™	19.06~19.12
서울신용보증재단	통계분석(BI)시스템 구축 사업	WiselIntelligence™	19.05~19.09
환경부	환경정보 융합 빅데이터 플랫폼 구축	WiseProphet™, WiselIntelligence™	18.10~19.05
국가보훈처	차세대 통합보훈정보시스템 구축(2단계)	WiselIntelligence™	18.10~19.04
농림축산검역본부	수입축산물 유통이력관리시스템 구축	WiselIntelligence™	18.09~18.12
국군의무사령부	국방의료통계정보체계주전산기교체사업	WiselIntelligence™	18.08~18.12
서울특별시공공보건의료재단	시립병원 통계정보시스템 구축	-	18.08~18.12
여신금융협회	여전업권 금융통계정보시스템 구축사업	-	18.07~18.12
한국공항공사	빅데이터 플랫폼 고도화 사업	WiselIntelligence™	18.06~18.12
공정거래위원회	기업집단포털 BI 구축	WiselIntelligence™	18.06~18.12
인사혁신처	빅데이터 기반 지능정보형 인사정책지원 플랫폼 구축	WiselIntelligence™	18.06~18.11
조달청 대구지방조달청	빅데이터 기반 공공건축 공사비 분석 및 예측 시스템	WiselIntelligence™	18.06~18.11

빅데이터 사업실적



산업



공공

고객	사업	적용 제품	기간
해양수산부	맞춤형 수산정보통합시스템 구축(2차)BI 솔루션 도입	WiselIntelligence™	18.05~18.12
조달청	빅데이터 기반 조달업무 의사결정 지원시스템 구축 사업	WiselIntelligence™	17.12~18.02
대한적십자사	데이터 분석 솔루션 도입	WiselIntelligence™	17.12~18.03
대한무역투자진흥공사	지표 실적집계 시스템(Intelligence) 현행화 및 고도화	WiselIntelligence™	17.12~18.02
한국무역협회	빅데이터 분석시스템 구축	WiselIntelligence™	17.09~17.11
한국정보화진흥원	2017년 빅데이터센터 인프라 고도화	WiselIntelligence™	17.09~18.02
축산물품질평가원	축산물이력제 통계분석 시스템 구축	WiselIntelligence™	17.08~17.12
공정거래위원회	소비자종합지원시스템 DW 용역	WiselIntelligence™	17.08~17.12
국립중앙의료원	권역외상센터 평가관리 기능 개발 용역	WiselIntelligence™	17.08~17.12
서울시청	시민중심 빅데이터 공유활용 플랫폼 구축	WiselIntelligence™	17.05~18.01
한국철도공사	4차년 실시간 철도안전 의사결정 지원시스템	WiseProphet™, WiselIntelligence™	17.03~18.01
대한무역투자진흥공사	외국인투자통계시스템(INSC)의 세부 도착통계제공 기능구축	-	17.01~17.02
국립중앙의료원	응급의료 데이터 시스템 구축 2차	-	16.12~17.08
에너지경제연구원	국가에너지통계종합정보시스템 (KESIS) 2차 보완	-	16.12~17.06
에너지경제연구원	통합회원관리시스템 구축 및 고객관계관리시스템 개선 사업 용역	-	16.12~17.04
국립중앙의료원	차세대 응급의료 정보망 구축 2차 사업	-	16.11~17.03
국방부	국방군수통합 기반체계 도입_BI솔루션	WiselIntelligence™	16.11~16.11
대한무역투자진흥공사	통계분석시스템(OLAP) 복호화 기능 추가	-	16.11~16.11
기획재정부	국고보조금통합관리시스템_정보공개 및 통계분석	WiselIntelligence™	16.10~17.09

빅데이터 사업실적



산업



공공

고객	사업	적용 제품	기간
대한무역투자진흥공사	경영평가 계량실적 분석 솔루션 용역	-	16.10~16.11
중소기업기술정보진흥원	중소기업기술개발사업 종합관리시스템(SMTECH) 다차원 통계시스템 구축 용역	WiselIntelligence™	16.09~17.09
한국철도공사	3차년 실시간 철도안전 의사결정 시스템	WiseProphet™, WiselIntelligence™	16.05~17.03
식량과학원	식량작물정보 OLAP 구축	WiselIntelligence™	13.09~13.12
서울특별시청	행정데이터 통합 및 열린데이터광장 확장	WiselIntelligence™	13.08~14.02
한국가스공사	자원정보분야 BI시스템 구축	WiselIntelligence™	13.06~13.12
한국형사정책연구원	범죄분석 통계 시스템 구축	-	13.04~13.09
대법원	도산사업 2차 DW	-	13.03~14.04
한국교직원공제회	통합 CRM	WiselIntelligence™	13.02~13.10
농림수산물검역검사본부	축산물 안전관리 OLAP 구축	WiselIntelligence™	12.11~13.03
한국에너지기술평가원	에너지 R&D 통계서비스 기반 구축	WiselIntelligence™	12.10~13.04
서울시청	행정데이터 통합 및 열린데이터 광장	WiselIntelligence™	12.08~13.02
국세청	차세대 1단계 : DW모델링	-	12.04~12.12
한국에너지기술평가원	다차원 통계분석 시스템 구축	WiselIntelligence™	11.10~12.04
에너지경제연구원	CRM 시스템 구축 1차	-	11.09~11.12
통일부	북한 종합 DB 구축	WiselIntelligence™	11.05~11.12
교통안전공단	자동차관리정보시스템 고도화	WiselIntelligence™	11.03~11.12
한국연구재단	통합정보시스템 구축	WiselIntelligence™	11.01~11.09
서울시청	오픈데이터마트 구축	-	10.12~11.02

빅데이터 사업실적



산업	고객	사업	적용 제품	기간	
 공공	R&D특허센터	국가R&D특허성과종합관리시스템고도화	Wiselntelligence™	10.10~10.12	
	한국농촌경제연구원	농업통계 고도화	-	10.09~10.12	
	한국고용정보원	고용보험 성과분석 시스템 고도화	-	10.01~10.08	
	에너지경제연구원	KESIS DW & Portal 2차 고도화	Wiselntelligence™	10.10~11.01	
	R&D특허센터	국가R&D특허성과종합관리시스템고도화	Wiselntelligence™	10.10~10.12	
	한국농촌경제연구원	농업통계 고도화	-	10.09~10.12	

빅데이터 사업실적



산업



금융

고객	사업	적용 제품	기간
상호저축은행중앙회	통계관리시스템 차세대 연동 및 기능개선	WiselIntelligence™	17.10~18.03
KG제로인	BI시스템 구축 사업	WiselIntelligence™	17.09~18.01
한국투자신탁운용	EDW시스템 확대 및 성과분석시스템 신규 구축	WiselIntelligence™	16.11~17.07
한국은행	자금순환통계 편제기능 추가개발	WiselIntelligence™	16.08~16.11
한국투자신탁운용	EDW시스템 구축	WiselIntelligence™	16.02~16.10
NH농협생명	정보계 EDW 고도화 사업	-	15.12~16.10
웰컴저축은행	DW 및 BI Tool 구축	WiselIntelligence™	15.02~15.08
MG손해보험	차세대_정보분석 및 데이터전환	WiselIntelligence™	14.12~15.11
한국정보인증	차세대 공인인증 통계시스템 구축	WiselIntelligence™	14.09~15.04
한국은행	기초통계자료공유시스템 구축	-	14.09~14.12
상호저축은행중앙회	통계관리시스템 구축	WiselIntelligence™	14.08~15.02
한국은행	한국은행정보분석시스템 고도화	-	14.08~14.12
중소기업중앙회	공제사업 통합 VOC 시스템 구축	-	14.04~14.08
한국스마트카드	신 교통카드시스템 고도화 구축	-	13.11~14.06
한국은행	통화정책업무 DW/BI 구축	-	13.09~13.12
키움증권	차세대 CRM 구축	WiselIntelligence™	12.12~13.10
금융결제원	관리시스템 구축	WiselIntelligence™	12.09~12.12
대우증권	신SFA 고객관리시스템 고도화	-	12.03~12.06
한국은행	경제통계시스템 개편	WiselIntelligence™	11.08~11.12

빅데이터 사업실적



산업	고객	사업	적용 제품	기간
금융	대우증권	SFA 고객관리시스템 구축	-	11.07~12.01
	대우증권	법인 CRM 고도화	-	11.06~11.12
	NH카드	정보계시스템구축_경영정보고도화	-	11.01~12.01
	신한은행	CRM 역량강화	-	10.02~10.07
제조	삼성테크윈	CELLO DW 구축	WiselIntelligence™	14.04~14.08
	삼성전자	Smart TV Hubsite Analyzer 3.0 고도화	WiselIntelligence™	13.07~14.03
	삼성전자	Smart TV Hubsite Analyzer 3.0 구축	WiselIntelligence™	13.02~13.06
	삼성전자	Smart TV Hubsite Analyzer 2.0 구축	WiselIntelligence™	12.06~13.02
	삼성전자	미주법인 DW/BI 구축	-	12.05~12.07
	삼성전자	VD사업부 로열티 관리	WiselIntelligence™	12.03~12.05
	삼성SDS	G-SCL DW 구축	WiselIntelligence™	11.05~11.09
	삼성전자	VD사 SCM BI 고도화	WiselIntelligence™	10.12~11.05
	포스코	SRM OLAP 구축	WiselIntelligence™	10.12~11.03
	두산인프라코어	SRM OLAP 확장	WiselIntelligence™	10.11~11.02
	삼성전자	VD사 SCM BI 고도화	WiselIntelligence™	10.01~10.06

빅데이터 사업실적



산업	고객	사업	적용 제품	기간
유통, 서비스	(주)홈쇼핑	DW 시스템 개선 프로젝트 개발 계약	WiselIntelligence™	19.06~20.01
	(주)공영홈쇼핑	분석계시스템(DW)구축	WiselIntelligence™	17.01~17.08
	홈쇼핑	데이터베이스(DW/OLAP) 시스템 운영	WiselIntelligence™	16.09~17.02
	골프존	통합회원관리(유통분야) 를 위한 BI시스템 추가 구축 계약	WiselIntelligence™	16.07~16.10
	홈쇼핑	상품추천시스템 구축	Data Prophet™, WiselIntelligence™	15.09~16.08
	골프존	OLAP, Campaign 마트 구축	WiselIntelligence™	15.07~15.12
통신, 미디어	스마트미디어랩	2019 스마트미디어랩 YouTube 통계시스템 구축 사업	WiselIntelligence™	19.06~19.12
	스마트미디어랩	2019 스마트미디어랩 인벤예측 고도화 및 운영지원	WiselIntelligence™	19.05~19.12
	스마트미디어랩	2019 스마트미디어랩 광고/통계 및 추천 시스템 운영 용역	WiselIntelligence™	19.03~19.12
	스마트미디어랩	2018 스마트미디어랩 광고통계시스템 고도화 사업	WiselIntelligence™	18.09~19.03
	스마트미디어랩	동영상 광고 플랫폼 통계분석 시스템 고도화 사업	WiselIntelligence™	17.10~18.02
	SK브로드밴드	VoD 캠페인 시스템 구축(용역)	WiselIntelligence™	16.06~16.11
	스마트미디어랩	광고통계 시스템 고도화	WiseProphet™, WiselIntelligence™	16.05~16.12
	스마트미디어랩	광고통계 시스템 구축	WiseProphet™, WiselIntelligence™	15.05~15.10
	MBC	EIS 시스템 구축	WiselIntelligence™	13.04~13.11

데이터품질 사업실적



산업



공공

고객	사업	적용 제품	기간
한국농수산식품유통공사	aT 데이터 품질관리 체계수립	WiseDQ™	19.10~20.03
한국남부발전	데이터 품질관리 인프라 구매	WiseMeta™	19.10~19.12
소방청	데이터 품질관리도구 SW 등 11종 295점 물품구매	WiseMeta™	19.09~19.12
서민금융진흥원	비대면채널 및 디지털 창구(PPR) 시스템 구축_메타데이터관리	WiseMeta™	19.07~20.01
대한체육회	체육통계시스템구축	WiseMeta™	19.05~19.12
국민연금공단	주거래은행 품질관리시스템 구축(기금, 제도)	WiseMeta™	18.12~20.02
환경부	환경정보 융합 빅데이터 플랫폼 구축	WiseProphet™, WiseMeta™, WiseDQ™	18.10~19.05
행정안전부	법정부 데이터 플랫폼 구축 사업(1단계)	WiseMeta™	18.07~19.03
한국공항공사	빅데이터 플랫폼 고도화 사업	WiseMeta™, WiseDQ™	18.06~18.12
한국연구재단	한국연구자정보(KRI)고도화 사업	WiseMeta™	17.11~18.04
한국국토정보공사	융복합 공간정보 품질관리시스템 구축	WiseMeta™, WiseDQ™	17.10~18.05
신용보증기금	차세대정보시스템 구축 2단계 WDQ	WiseMeta™	17.09~18.12
출입국 외국인정책본부	차세대 이민행정시스템 및 외국인정보 표준연계체계 구축 SW분리발주	WiseMeta™, WiseDQ™	17.08~17.12
중소기업중앙회	차세대시스템구축_META Solution	WiseMeta™	17.01~17.06
한국산업기술평가원	KEIT 차세대 사업관리시스템 구축사업	WiseMeta™, WiseDQ™	16.10~17.12
해양수산부	해운항만물류 메타시스템 구축	WiseMeta™, WiseDQ™	16.09~16.12
한국교육학술정보원	나이스 교육정보 개방 기반 구축	WiseMeta™, WiseDQ™	15.10~16.02
경제인문사회연구회	국가정책연구포털 품질개선	WiseMeta™	15.09~16.02
국민연금공단	메타시스템 고도화	WiseMeta™	15.09~16.01

데이터품질 사업실적



산업

고객	사업	적용 제품	기간
국세청	차세대 시스템 운영용역 : 메타, 품질	WiseMeta™, WiseDQ™	15.07~16.12
한국정보화진흥원	2015년 공공데이터 품질관리 지원사업	WiseMeta™	15.07~15.12
축산물품질평가원	데이터베이스 주민등록번호 정비 및 품질개선 구축 사업	WiseMeta™	15.07~15.12
KAIST	데이터 관리 체계 구축	WiseMeta™, WiseDQ™	15.07~15.11
한국과학기술원	학사정보시스템 데이터 표준 및 품질관리 체계 구축	WiseMeta™, WiseDQ™	15.06~15.11
경기도청	공공정보 개방 시스템 구축	WiseMeta™, WiseDQ™	15.03~15.12
건강보험공단	통합급여정보시스템 구축 사업 메타 연계	WiseMeta™	15.01~15.03
수도권매립지관리공사	메타데이터관리시스템 구축	WiseMeta™, WiseDQ™	14.11~15.06
수도권매립지관리공사	정보 표준화 및 공유 등 위한 폐기물 3.0	WiseMeta™	14.10~15.12
병무청	신 병무행정 정보화 시스템 메타/품질관리 시스템 구축	WiseMeta™, WiseDQ™	14.08~15.05
기술표준원	메타데이터관리시스템 구축	WiseMeta™	14.08~14.10
한국정보화진흥원	공공DB 품질관리 지원사업(3차)	WiseMeta™	14.07~14.12
한국정보화진흥원	공공DB 품질관리 지원사업(2차)	WiseMeta™	14.07~14.11
기술표준원	국가표준.인증 통합정보시스템 구축	WiseMeta™	14.05~14.11
안전행정부	공공DB 품질관리 지원 3차	WiseMeta™	13.10~14.02
한국정보화진흥원	2013년 공공DB 품질관리지원 1차사업	-	13.10~14.02
국민연금공단	NPS 주거래은행 시스템_MD&DQ	WiseMeta™, WiseDQ™	13.09~14.04
한국에너지기술평가원	에너지 R&D과제 통합관리 체계 구축	WiseMeta™	13.09~14.04
국세청	전면개편 2단계 사업	WiseMeta™, WiseDQ™	13.08~15.12



공공

데이터품질 사업실적



산업



공공

고객	사업	적용 제품	기간
국민연금관리공단	데이터 품질관리 체계 고도화	WiseMeta™, WiseDQ™	13.08~14.04
한국에너지기술평가원	데이터품질관리시스템 구축	WiseMeta™	13.08~14.02
국세청	차세대 국세행정 2단계	WiseMeta™	13.07~15.01
안전행정부	공유DB 품질진단&개선 1차	WiseMeta™	13.05~13.12
국민건강보험공단	데이터 품질관리 시스템 구축	WiseMeta™, WiseDQ™	13.05~13.11
국민연금공단	데이터 품질관리 체계 고도화	WiseMeta™	12.12~13.03
국세청	차세대 1단계 : 표준화, 메타데이터, DQ	WiseMeta™, WiseDQ™	12.04~12.12
서울시청	행정데이터 통합	WiseMeta™	11.10~12.02
통계청	범정부 통계 메타데이터 관리시스템 구축	WiseMeta™	11.05~11.11
한국토지주택공사	토공주공 통합 DA	WiseMeta™	11.03~11.09
한국연구재단	통합정보시스템 표준화 & 메타데이터	WiseMeta™	11.01~11.09
서울시청	데이터품질관리 시스템 구축	WiseMeta™	10.10~11.02
건강보험심사평가원	개발망 메타데이터 추가 구축	WiseMeta™	10.08~11.08
서울시청	메타데이터관리시스템 고도화	WiseMeta™	10.07~11.02
국민연금관리공단	기금운용 DW 메타데이터관리	WiseMeta™	10.06~10.12
한전전력연구원	기술정보 통합시스템 메타 구축	WiseMeta™	10.06~10.10
공무원연금공단	통합전략경영시스템 구축	WiseMeta™	10.05~11.07
국세청	ICL 메타데이터 관리	WiseMeta™	10.05~10.12
대한주택보증	전사데이터 통합 및 품질관리 평가체계	WiseMeta™	10.05~10.09

데이터품질 사업실적



산업



금융

고객	사업	적용 제품	기간
신한은행	메타시스템 재구축	WiseMeta™	19.12~20.07
디비생명보험(주)	IFRS 메타시스템 업그레이드	WiseMeta™	19.12~19.12
NH캐피탈	차세대 메타데이터 제품 구매	WiseMeta™	19.11~21.04
하나저축은행	신시스템 구축_데이터 표준관리	WiseMeta™	19.08~20.11
NH투자증권	전사 데이터관리시스템 구축	WiseMeta™	19.07~19.12
광주은행	메타시스템 추가개발	WiseMeta™	17.03~17.03
카카오뱅크	차세대 WMD	WiseMeta™, WiseMeta™	16.11~17.03
농협	농협은행_중앙회_공통 서버운영 배치 자동화 시스템 분리 구축	-	16.09~16.10
케이뱅크	K뱅크 정보계 시스템 구축_메타데이터	WiseMeta™	16.08~16.11
KT캐피탈	메타시스템 구축	WiseMeta™	16.07~17.03
케이뱅크	K뱅크 정보계 시스템 구축_메타데이터	WiseMeta™	16.04~16.11
서울보증보험	메타데이터 구축	WiseMeta™	15.12~16.07
한국투자신탁운용	데이터 표준화 및 메타데이터 구축	WiseMeta™	15.11~16.12
라이나생명	차세대 메타시스템 구축	WiseMeta™	15.10~16.12
IBK신용정보	메타시스템 구축	WiseMeta™	15.09~16.05
광주은행	차세대시스템 메타개발	WiseMeta™	15.08~15.11
수협중앙회	인(신용)정보 분리보관 메타시스템 용역	WiseMeta™	15.06~15.09
수협중앙회	일선수협 메타시스템 구축	WiseMeta™	15.02~15.12
MG손해보험	차세대_정보분석 및 데이터전환	WiseMeta™	14.12~15.11

데이터품질 사업실적



산업



금융

고객	사업	적용 제품	기간
한국산업은행	데이터 품질관리 시스템 구축	WiseMeta™	14.12~15.07
KG이니시스	차세대 메타데이터 관리시스템 구축	WiseMeta™	14.12~15.03
농협	신 메타관리 시스템 구축	WiseMeta™	14.11~15.06
하나카드	메타데이터 관리시스템 개편	WiseMeta™	14.09~15.03
우리캐피탈	차세대 메타데이터 관리시스템 구축	WiseMeta™	14.08~15.02
금융결제원	데이터 품질관리 시스템 구축	WiseMeta™	14.02~14.06
신한캐피탈	차세대 메타데이터 관리	WiseMeta™	13.05~14.06
NH농협손해보험	신시스템:메타데이터&데이터품질관리	WiseMeta™, WiseMeta™	12.07~14.04
신한은행	메타데이터 관리시스템 고도화	WiseMeta™	12.05~12.10
중소기업은행	차세대 전행DA설계, 데이터관리 구축	WiseMeta™	12.04~12.12
산업은행	메타데이터 관리시스템 구축	WiseMeta™	12.04~12.09
IBK캐피탈	차세대 메타데이터 관리시스템 구축	WiseMeta™	11.12~12.08
신라저축은행	메타데이터 관리시스템 구축	WiseMeta™	10.02~11.12
전북은행	차세대 데이터 전환	WiseMeta™	10.02~11.10
신한은행	전사 데이터 통합관리 및 형상관리	WiseMeta™	10.02~11.09
메리츠화재	메타데이터 관리시스템 구축	WiseMeta™	10.02~11.12
수협중앙회	차세대 데이터 전환	WiseMeta™	10.02~11.10

데이터품질 사업실적



산업	고객	사업	적용 제품	기간
	삼성SDS	마이싱글 메타데이터 관리 개선	WiseMeta™	15.06~15.08
	삼성SDS	마이싱글 차세대 메타데이터 관리 구축	WiseMeta™	13.07~13.09
	삼성전자	MSC 메타데이터 관리시스템 구축	WiseMeta™	13.07~13.09
	삼성전자	G.MES 2.0 메타데이터 관리 구축	WiseMeta™	11.09~11.11
	삼성전자	반도체 메타데이터관리 기능 확장	WiseMeta™	11.01~11.05
	삼성전자	반도체 메타데이터관리 고도화	WiseMeta™	10.04~10.05



제조